

老年薬学会 ワークショップ 研修会 **心不全**

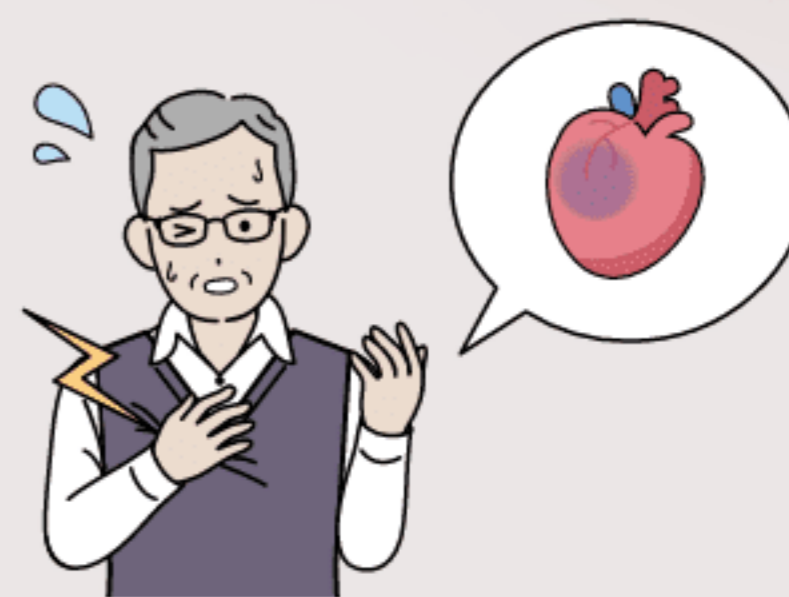
2024年
5月26日(日)

9:00 - 12:00
オリエンテーション8:40開始

コード11-S

～地域医療を支える薬剤師-心不全治療における役割と可能性～

心不全患者に対して何ができるのだろうと悩んだことはありませんか。
治療の目的は**心不全の悪化を防ぎ、入退院を繰り返させない**ことです。再入院を予防し地域での生活を続けるためには、**病院薬剤師と薬局薬剤師とのシームレスな連携**で、心不全患者の治療を含めた生活全般を支えることが重要です。薬剤師以外にも地域、病院の医師、看護師、理学療法士、管理栄養士など様々な職種が、心不全患者やご家族に関わっています。2024年診療報酬改定では、慢性心不全患者に対する継続的な薬学的管理や指導、医療機関-薬局間の連携に対して「**調剤後薬剤管理指導料**」が新設されます。各職種が担う役割や心不全治療を学び、我々薬剤師には何ができるのかを一緒に考え、明日からの業務に役立ててみませんか。



参加形式

Zoom

参加費

(事前入金) 会員4,000円、非会員6,000円

定員

85名

決済方法

クレジットもしくは銀行振り込み(入金締切:2024年4月24日)
注意:事前申込は参加費納入をもって、完了となります。

講師

吉国健司(JCHO下関医療センター)

ファシリテーター

田中雅幸(摂南大学薬学部・関西医科大学附属病院)、
末松文博(総合メディカル株式会社)、赤尾眞(米沢市立病院)、
中道真理子(原土井病院)、丸岡弘治(介護老人保健施設横浜あおぼの里)、
武藤浩司(新潟市民病院)

申込受付期間:2024年3月18日(月)より2024年4月24日(水)

お振り込み期限:2024年4月24日(水)

参加登録URL:<https://service.kktcs.co.jp/smms2/event/jsgp/119>



参加登録用QRコード